

 MOVING

pCon



Procédure  
d'installation  
et d'activation

En cas de problèmes rencontrés dans ce document, Vous pouvez contacter

Mail: [export@moving.vi.it](mailto:export@moving.vi.it)

Tel: +39 0445 49 07 77

ou Vous pouvez contacter directement EasternGraphics France

Mail: [info@easterngraphics.fr](mailto:info@easterngraphics.fr)

Tel: +33 952 86 97 66

# Qu'est-ce que pCon.update?

- Via pCon.update, vous pouvez **installer** et obtenir les données **mises à jour au format OFML** des fabricants présents dans le réseau pCon.planner.
- Quand une mise à jour est disponible, il apparaît un **avis automatique** et l'utilisateur peut donc mettre à jour ses données en quelques clics.
- Il est nécessaire d'appliquer simplement une configuration initiale.

# Je suis un utilisateur gratuit de pCon.update

Alors, inscrivez-vous pour obtenir les versions gratuites Marketing de pCon.update. Une fois inscrit, les données fabricant seront disponibles. Suivez pas à pas les instructions données dans cette présentation.

A noter : Si vous avez plusieurs fabricants qui utilisent des données OFML, vous pouvez vous abonner au service de pCon.update pour revendeur. Obtenez plus d'informations sur ce service et ces prestations via le partenaire en France à [info@easterngraphics.fr](mailto:info@easterngraphics.fr)

# Je suis un utilisateur abonné de pCon.update

Si vous avez déjà souscrit un abonnement à pCon.update pour revendeur, une simple requête vous permet de télécharger les données fabricant via votre système DataClient. Une fois les données installées, vous pouvez lancer votre pCon.planner pour les utiliser! Vous pouvez alors fermer cette présentation.

# (1) Téléchargez et installez

- Si vous n'avez pas encore installé pCon.planner ME et pCon.update DataClient, téléchargez et installez les applications. Sinon, abandonnez ce passage.
- Il est possible de télécharger pCon.planner ME et pCon.update Data Client en suivant ce lien:
  - pCon.planner ME  
[http://ftp.easterngraphics.com/egr\\_download/static/pCon/planner/p-pl-x\\_7.2p1\\_me\\_setup.zip](http://ftp.easterngraphics.com/egr_download/static/pCon/planner/p-pl-x_7.2p1_me_setup.zip)
  - pCon.update DataClient  
[http://ftp.easterngraphics.com/egr\\_download/static/pCon/update/p-ud\\_dc\\_1.9.1p1\\_setup.zip](http://ftp.easterngraphics.com/egr_download/static/pCon/update/p-ud_dc_1.9.1p1_setup.zip)

## (2) Enregistrement

- Accéder au site  
<https://update.easterngraphics.com/registration/MOEN39>
- Créer un seul utilisateur par distributeur en partageant l'identifiant et le mot de passe avec les collègues afin d'éviter plusieurs enregistrements.



CONNEXION	S'ENREGISTRER	FABRICANTS	SUPPORT
<b>S'enregistrer sur pCon.update</b>		Veuillez entrer vos informations personnelles.	
▶ <b>Insérer les informations personnelles</b>		Nom d'utilisateur	<input type="text"/>
Confirmez votre adresse mail		Mot de passe	<input type="text" value="Au moins 6 caractères"/>
Activation du compte utilisateur		Répétez le mot de passe	<input type="text"/>
Sélectionnez les fabricants		Entreprise	<input type="text"/>
Télécharger le logiciel		Titre	<input type="text" value="M."/>
		Prénom	<input type="text"/>
		Nom de famille	<input type="text"/>
		N° et rue	<input type="text"/>
		Code postal	<input type="text"/>
		Ville	<input type="text"/>
		Pays	<input type="text" value="Italie"/>
		Adresse mail	<input type="text"/>
		Numéro téléphone	<input type="text"/>
		Langue	<input type="text" value="Français"/>

### (3) Confirmation d'identité

- Après l'enregistrement vous recevrez un e-mail pour confirmer votre identité.
- Avec un clic sur le lien d'activation, vous enverrez la demande d'activation du compte.



Dear Mr. Easterngraphics

Thank you for your registration on pCon.update.

To continue with your registration, please confirm your e-mail address.



Confirm e-mail address

This confirmation process is necessary to make sure that the e-mail you entered is correct. If you have not activated this service, please ignore this e-mail.

 MOVING



## (4) Approbation du compte

- Vous recevrez un e-mail supplémentaire de confirmation de l'activation du compte.
- Désormais vous pouvez accéder au portail de pCon.update.



Dear Mr. Easterngraphics

Your pCon.update account with the user name Easterngraphics Southern Europe has been activated.



Continue registration



## (5) Accès au portail de pCon.update

- Avec l'identifiant et le mot de passe saisis lors de l'enregistrement, vous pouvez accéder au portail de pCon.update en suivant le lien : [update.easterngraphics.com](http://update.easterngraphics.com)
- Dans la section profil vous pouvez modifier votre compte.



CONNEXION | S'ENREGISTRER | FABRICANTS | SUPPORT

### Bienvenue

pCon.update est la principale plateforme de distribution de données produit intelligentes au format OFML, utilisées par plus d'une centaine de fabricants. Combinez les données OFML et pCon.planner pour simplifier vos agencements, vos configurations 3D ainsi que vos offres et vos devis.

**Connexion**

Nom d'utilisateur

Mot de passe

[Mot de passe oublié ?](#)

## (6) Notification d'accès aux données

- Vous recevrez un e-mail quand le fabricant aura approuvé l'accès à ses données.
- Dorénavant vous pouvez utiliser pCon.update Data Client pour installer les données OFML.



---

Dear Mr. Easterngraphics



Your subscription to **EasternGraphics s.r.l.** has been activated.

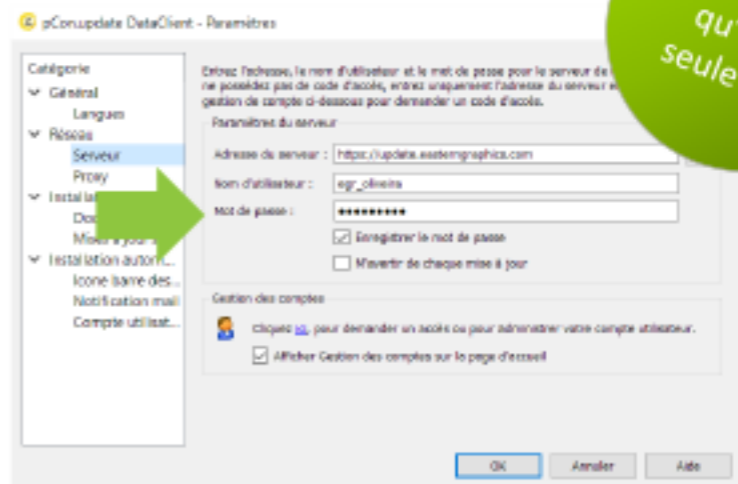
You can now use the pCon.update DataClient to download the content provided by EasternGraphics s.r.l..

# (7) DataClient paramètres initiales

## Paramètres d'accès

- Adresse Server <http://update.easterngraphics.com>
- Nom d'utilisateur: Selon l'enregistrement
- Mot de passe: Selon l'enregistrement

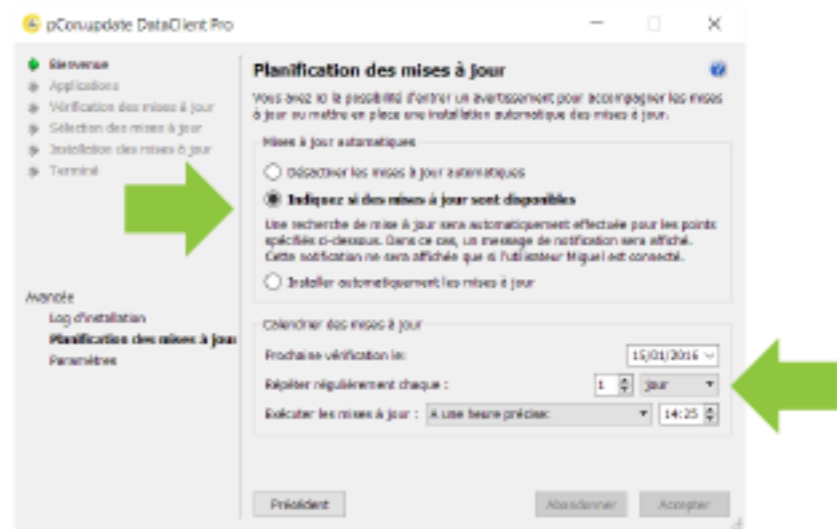
A ne faire qu'une seule fois



## Définir les mises à jour :

- Il est conseillé de définir automatiquement les mises à jour pour un contrôle quotidien.
- Un avis est généré quand il y a des mises à jours.

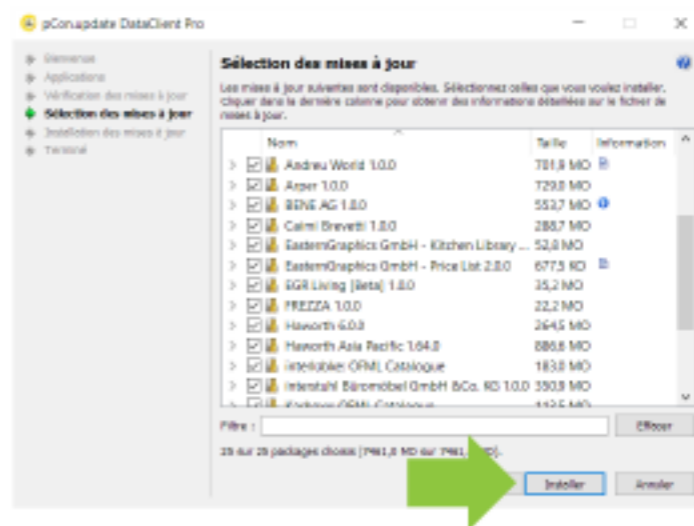
MOVING



## (8) DataClient Mise à jour

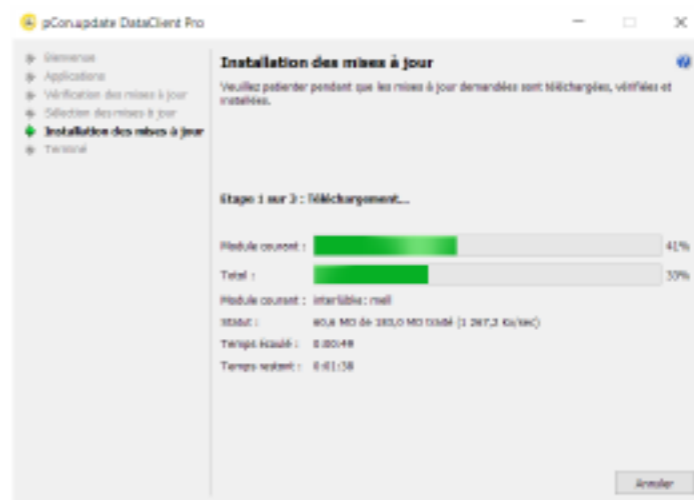
### Sélectionner les mises à jour

- Il est conseillé de mettre à jour toutes les données OFML ainsi que les applications présentes dans la liste



### Installer les mises à jour

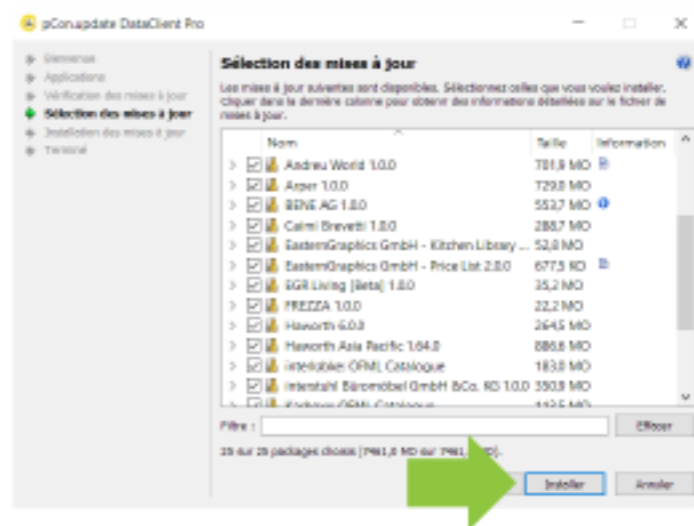
- Après avoir sélectionnés les modules à mettre à jour, l'outil lance le téléchargement et l'installation des données



## (8) DataClient Mise à jour

### Sélectionner les mises à jour

- Il est conseillé de mettre à jour toutes les données OFML ainsi que les applications présentes dans la liste



### Installer les mises à jour

- Après avoir sélectionnés les modules à mettre à jour, l'outil lance le téléchargement et l'installation des données

